

Oppimaisema

oppimisympäristöjen osaaja ja kehittäjä

Art of school design



"Siitä mitä on, ei voi päätellä, miten asian pitäisi olla."

– David Hume

Meille oppiminen ja opettaminen ovat sydämenasioita. Haluamme lisätä opettajien hyvinvointia, parantaa oppijoiden motivaatiota sekä auttaa oppimista hyvän ympäristön ja toimivan teknologian avulla.

Oppimaisema on kokenut ja luotettava pedagoginen asiantuntija päiväkotien, koulujen ja kampuksien suunnitteluun ja tilojen käytön kehittämiseen.

Autamme koulutuksen järjestäjiä, rakennusliikkeitä ja arkkitehtitoimistoja löytämään innovatiivisia ratkaisuja ja kehittämään tilojen toiminnallisuuksia taloudellisesti järkevästi.





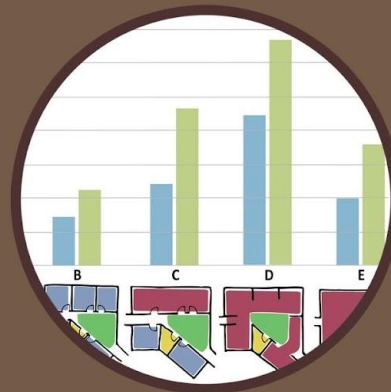
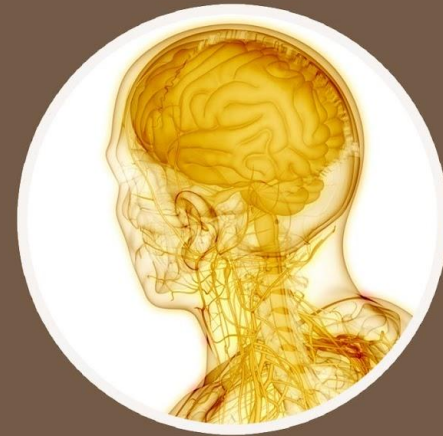
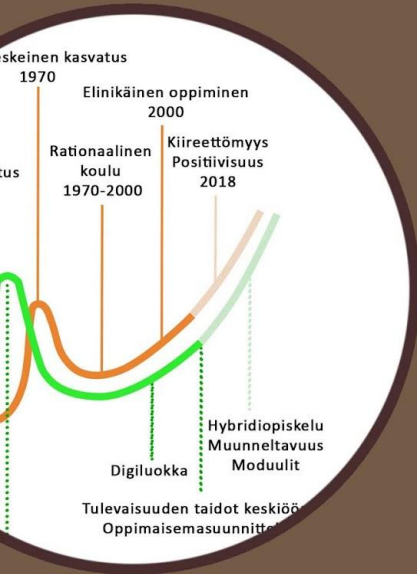
1. **tutkittua** tietoa ›
2. suunnitteluprosessin **ohjaaminen** ›
3. **pedagogisen suunnitelman** laatiminen ›
4. suunnitelmien **arviointi** ›
5. **Suunnitelmien** kehittäminen ›
6. koulun **käyttönoton** tukeminen ›
7. **toimintakulttuurin** kehittäminen ›
8. tilojen käytön **arviointi** ›
9. **Minun kouluni-** palvelukonsepti ›



1. TUTKITTUA TIETOA

Minkälainen vaikutus oppimisympäristöillä on oppimiseen ja opettamiseen? Toimintamme pohjautuu vahvasti tutkimus- tietoon. Olemme mm. mukana kansainvälisessä tutkimus- hankkeessa, jossa kartoitettiin ja löydettiin oppimisen ja opettamisen kannalta merkityksellisiä oppimisympäristöjen piirteitä.

Miten esim. opetustilat ja opetus kannattaa suunnitella niin, että oppiminen mahdollistuu parhaalla mahdollisella tavalla. Miten suunnitellaan rauhallisia tiloja, kuinka luodaan erityisoppilaille sopivia paikkoja, ja millaiset tila tukevat laaja-alaisen osaamisen taitojen opettamista?



2. SUUNNITTELUPROSESSIN OHJAAMINEN

Koulun suunnittelu vaatii usean ammattilaisen yhteistyötä ja jatkuvaa oppimista. Ongelmana on usein se, että koulun arjessa opettajilla ja rehtoreilla ei ole riittävästi aikaa perehtyä suunnitteluprosessiin riittävän syvällisesti.

Rehtoreille lankeaa usein myös liian paljon ja liian nopeasti päätettävää.

Me autamme rakennusliikkeitä, arkkitehteja ja muita suunnittelijoita huomioimaan käyttäjien tarpeita ja rakentamaan inspiroivia kouluja, jotka ovat pedagogisesti toimivia - myös tulevaisuudessa.



3. PEDAGOGISEN SUUNNITELMAN LAATIMINEN

Pedagogisessa suunnitelmassa kuvataan, miten uudessa rakennuksessa on tarkoitus toimia. Toimintojen kuvausten perusteella muodostuvat tilatavoitteet ja sisäisten yhteyksien periaatteet.

Me voimme auttaa pedagogisen suunnitelman laatimisessa. On erittäin tärkeää, että pedagoginen suunnitelma on samassa linjassa tilaohjelman, hankkeen budjetin ja muiden rakennushanketta ohjaavien dokumenttien kanssa.

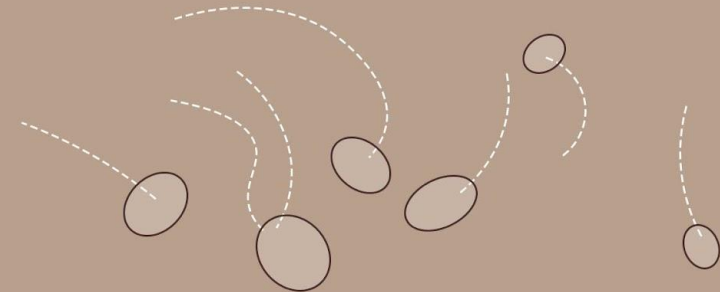


4. SUUNNITELMIEN ARVIOINTI

Riittävätkö tilat?

Ovatko opetustilat riittävän kokoisia ja oikean muotoisia? Koulussa tapahtuva toiminta on täynnä erilaisia virtauksia, se ei ole staattista. Suunnitelmia arvioitaessa teemme mm. simulointeja ja visualisointeja siitä, miten uudet tilat tulevat toimimaan erilaisissa tilanteissa.

Teemme myös toiminnallisuuksien kaavioita ja stressitestejä, joiden avulla varmistetaan tilojen väliset toiminnallisuudet ja se, että opettajilla ja oppilailla on riittävästi tilaa työskentelyyn.

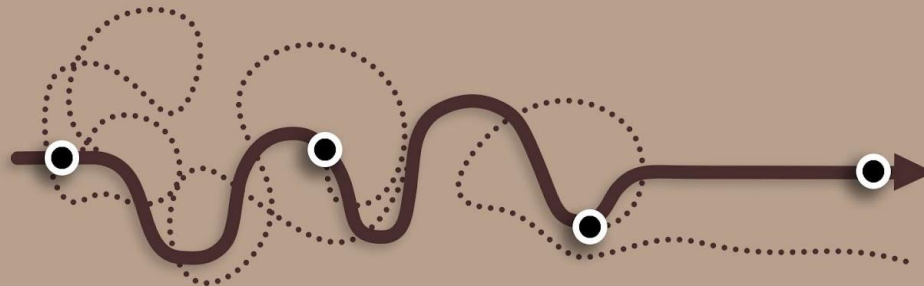
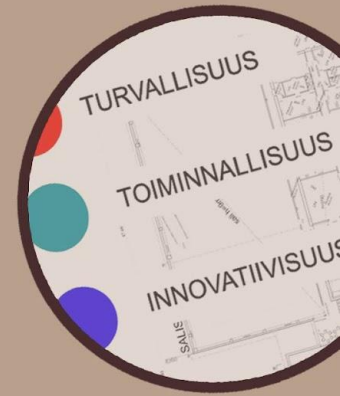


5. SUUNNITELMIEN KEHITTÄMINEN



Yli sadan kouluhankkeen kokemuksella me pystymme antamaan nopeasti apua suunnitelmien kehittämisessä ja erilaisissa koulujen turvallisuuteen sekä toiminnallisuuteen liittyvissä kysymyksissä. Autamme tarvittaessa myös rehtoreita ohjaamaan suunnittelijoita oman pedagogisen näkemyksensä mukaisesti.

Meidän kanssamme suunnitelmien kehittäminen on joustavaa, johdonmukaista ja mutkatonta.



10%

50%

80%

6. KOULUN KÄYTTÖNOTON TUKEMINEN

Koulun käyttöön ottaminen on kriittinen vaihe hankkeen onnistumiselle. Uusien oppimisympäristöjen käyttöönotto tapahtuu Suomessa usein varsin nopeasti tilojen valmistuttua. Tämä sijoittuu ajallisesti hankalasti lähelle toiminnan aloittamista ja usein syyslukukauden alkuun. Opettajien huomio on silloin kiinnittynyt tulevaan lukuvuoteen ja uusiin oppilaisiin.

Oppimaiseman **Minun kouluni**- konseptissa uuden koulun opettajat perehtyvät hyvissä ajoin ja ohjatusti koulun suunniteltuun pedagogiseen toimintamalliin ja tiloihin, pedagogiseen teknologiaan sekä kalusteiden ja tilojen tarjoamiin mahdollisuuksiin.



SUUNNITTELU



Opetuksen suunnitteluprosessi nähtiin selvästi innovatiivisena

7. TOIMINTAKULTTUURIN KEHITTÄMINEN

Meillä on useita tutkitusti toimivia menetelmiä koulun toimintakulttuurin kehittämiseksi. Rehtorit ja opettajat ovat olleet tyytyväisiä kehittämisprosesseihin ja niiden vaikutukseen koulun toimintaan sekä opettamiseen.

"Työskentelystä oli apua uuden koulun suunnittelussa, nykyisen koulun tila- ja kalusteratkaisujen muokkaamisessa ja teknologian hyötykäytössä."

"Ajattelun avartaminen ja uusien näkökulmien ja mahdollisuuksien näkeminen oli tärkeää"

"Sain paljon konkretiaa!" "Paljon uutta asiaa." "Paljon konkreettisia työvälineitä koulusuunnitteluun, suosittelen."

Opettajat innostuivat omista pedagogisista käytännöistä



INNOSTUS

Opettajien välinen yhteistyö lisääntyi

TEKNOLOGIA



Opettajien digitaalinen osaaminen parani



YHTEISTYÖ



8. TILOJEN KÄYTÖN ARVIOINTI

Miten koulun tilat toimivat? Miten paljon eri tiloja ja paikkoja hyödynnetään opetuksessa ja oppimisessa.

Paljonko tiloissa on läpikulkua ja pysyvämpää työskentelyä? Miten tilat toimivat akustiikan osalta? Minkälaisia tilojen äänitasot ovat hetkittäin ja pitkäkestoisesti? Millaisia työtapoja tiloissa käytetään? Mitkä ovat opetusjärjestelyt ja minkälaista oppimista koulussa tapahtuu?

Tekemämme selvitys sisältää määrällisen havainnoinnin lisäksi laadullisen arvioinnin tilojen käytöstä ja turvallisuudesta kehittämissuhteineen.



Oppimaisema

art of school design

www.oppimaisema.com

info@oppimaisema.com

+358 401350741

+358 407396886

9. MINUN KOULUNI PALVELUKONSEPTI

Minun kouluni- palvelukonseptissa uuden koulun opettajat perehtyvät hyvissä ajoin ja ohjatusti koulun suunniteltuun pedagogiseen toimintamalliin ja tiloihin, pedagogiseen teknologiaan sekä kalusteiden ja tilojen tarjoamiin mahdollisuuksiin.

Perehdytys voidaan toteuttaa yhden kerran intensiivityöpajana tai kahden työpajan kokonaisuutena. Kahden työpajan kokonaisuuteen kuuluu intensiivityöpaja ja sovellustyöpaja, jolloin suunnitellaan uusia tiloja ja teknologioita hyödyntäviä opetuskokonaisuuksia.

Ota yhteyttä ja laaditaan yhdessä teille hyvä kokonaisuus.

Aiheita palvelukonseptissa voivat olla koulun oppimisympäristöihin perehdytyksen lisäksi:

- tulevaisuusajattelu koulun suunnittelussa
- toiminnallisuus ulkona ja sisällä
- äänimaailman hallinta
- esitystekniikka ja katseluetäisyydet
- virtuaalisten ympäristöjen rakentaminen
- kalustuksen vaikutus oppimiseen
- pedagogisten ulkotilojen suunnittelu
- tila kokeiluun ja kehittämiseen eli demotoiminta

"We shape our buildings and afterwards our buildings shape us." **Winston Churchill**

luotettava
kumppani